

# INFORMATIONS SUPPLÉMENTAIRES

## Contact

**JEAN-MARC PASTY** Chef de Travaux

☎ 02 99 27 82 90

📠 02 99 27 82 99

✉ [ctx.indus.0350030t@ac-rennes.fr](mailto:ctx.indus.0350030t@ac-rennes.fr)

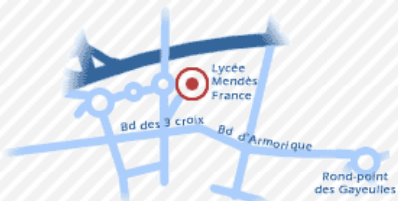
## Les sites institutionnels

<http://www.nadoz.org>

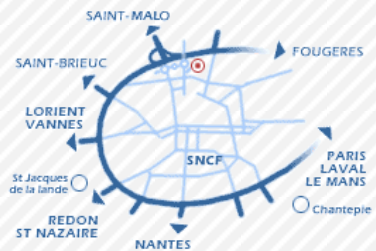
<http://www.onisep.fr>

*Venez découvrir nos filières!  
Mini Stage de Mi-Mars à Mai\**

*\*Prendre contact avec votre chef d'établissement*



## Les Portes Ouvertes



# BAC PRO

## TECHNICIEN EN MAINTENANCE

### DES SYSTÈMES ÉNERGÉTIQUES ET CLIMATIQUES

Professionnel chargé de la maintenance des installations énergétiques et climatiques



- Statut scolaire
- Apprentissage
- Contrat de professionnalisation

Retrouvez toutes nos filières sur

[www.lyceepmf.fr](http://www.lyceepmf.fr)

## ► OBJECTIFS

Le technicien de maintenance des systèmes énergétiques et climatiques est un professionnel chargé de la maintenance des installations énergétiques et climatiques : – préventive (systématique, conditionnelle, prédictive...) – corrective (diagnostic, dépannage)

## ► POURSUITES D'ETUDES

Il peut accéder à l'entrée en classe de BTS "Fluides Énergies Environnements" si le dossier scolaire est très bon et sous réserve d'une mention obtenue à l'examen.

## ► ADMISSION

Après la 3<sup>e</sup> de collège.

## ► QUALITES REQUISES

- Etre dynamique et avoir le sens des responsabilités
- Désirer répondre aux besoins des personnes
- Bonne résistance, capacité à soulever des poids, des charges
- Etre très autonome, soigneux et rigoureux
- Avoir l'esprit d'équipe
- Maturité, dynamisme et créativité

## ► L'ENSEIGNEMENT GENERAL

Horaire moyen sur les 3 années	
Français, histoire-géographie	5h
Enseignement moral et civique	0.30h
Mathématiques - sciences physiques et chimiques	5h
Langue vivante	2h
Arts appliqués-cultures artistiques	1h
EPS	3h
Économie-gestion	1h
Prévention-santé-environnement	1h

## ► L'ENSEIGNEMENT PROFESSIONNEL

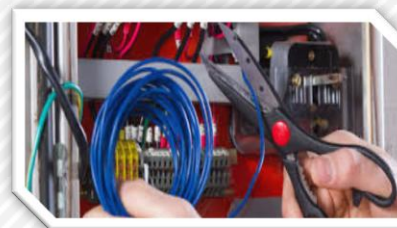
Horaire moyen sur les 3 années	
Enseignements professionnels	14h



- **Atelier** : Intervention de maintenance préventive et de maintenance corrective (entretien et dépannage de réseaux fluidiques, de chaudières, de pompes à chaleur, ...)



- **Technologie de spécialité** : Analyse et diagnostic des systèmes, planification d'intervention, dimensionnement, sélection et commande de matériel, ...



- **Electricité** : Lecture et réalisation de schémas liés au domaine de l'énergétique, raccordement de systèmes (VMC, chauffe-eau, chaudière, installations d'énergie renouvelable, ...)



- **Dessin technique** : Lecture et réalisation de schémas et de plans (vue en perspective, plans de maison, cotation, vision 3D, ...)

## ► L'ALTERNANCE

22 semaines de période de formation en milieu professionnel.