



lycée polyvalent  
P. Mendès France

académie  
Rennes  
Éducation  
nationale

BREVET DE TECHNICIEN SUPERIEUR

#TRANSITION ENERGETIQUE  
#LICENCE PRO  
#Santé & Social  
#CIT  
#ENERGIE  
#AC  
#SIN  
#BP  
#CONCEPTION REALISATION  
#METIERS DU BOIS  
#ITEC  
#GROS OEUVRE  
#Sciences&Labo  
#CAP  
#UP2A  
#METALLERIE  
#PREPA-METIERS  
#BTS  
#EE  
#MODELISATION NUMERIQUE  
#BAC  
#BIM  
#12D

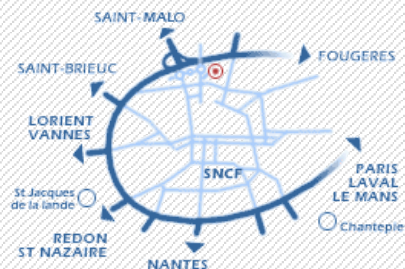
# BTS

## MAINTENANCE DES SYSTEMES ENERGETIQUES & FLUIDIQUES

Technicien supérieur polyvalent chargé de la maintenance des systèmes énergétiques et fluidiques.



### Les Portes Ouvertes



34 rue Bahon Rault, 35205 Rennes  
02.99.27.82.82 ce.0350030t@ac-rennes.fr

Notre établissement accueille le public aux horaires suivants : de 8h15 à 12h15 et de 13h40 à 17h40 du Lundi au Vendredi

Statut scolaire  Apprentissage\*  Contrat de professionnalisation\*

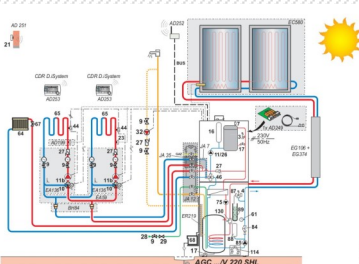
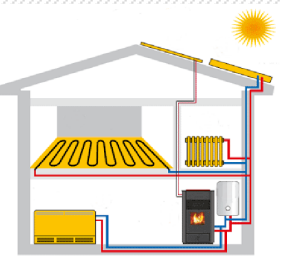
\* **Contactez le GRETA**

**CAMPUS DES MÉTIERS ET DES QUALIFICATIONS**  
Bâtiment durable Bretagne



# // ALTERNANCE

Formation en Contrat d'apprentissage ou de professionnalisation:  
 Alternance de 4 semaines en moyenne



## // OBJECTIF

Le Technicien remplit à la fois des fonctions d'animation, de contrôle, de commandement et des fonctions de conception : Travail allant de la gestion complète de sites à la maintenance d'installations. Travail d'étude et de suivi de contrats d'exploitation. Travail de terrain au sein de sociétés d'exploitations de maintenance et de gestion de patrimoine.

## // POURSUITES D'ÉTUDES

Pour les étudiants les plus motivés ayant de bons résultats : Licence professionnelle spécialisée : Chargé d'affaires en Génie climatiques ou Gestion économique ou Gestion de patrimoine immobilier.

## // ADMISSION

Procédure d'affectation Nationale Post baccalauréat.  
 Contacter le GRETA

## // QUALITÉS REQUISES

Le candidat doit être motivé et travailleur et se passionner pour les différents systèmes énergétiques. Il doit faire preuve d'un sens de l'observation et de l'expérimentation et avoir des qualités d'organisation. Il doit aussi être curieux de l'évolution des différentes technologies du domaine du génie climatique et notamment de l'impact de ces technologies

## // DÉBOUCHÉS

Les détenteurs du **BTS MS - maintenance des systèmes** exercent dans les grandes entreprises industrielles, des PME/PMI ou dans des entreprises spécialisées de maintenance et d'expertise

## // ENSEIGNEMENT GÉNÉRAL

**Concrets**, en relation directs avec l'enseignement professionnel, Ils visent à faire acquérir aux élèves la culture générale nécessaire à leur entrée dans la vie active ou à la poursuivre d'études.

## // ENSEIGNEMENT PROFESSIONNEL

Les activités en entreprise sont constituées de :

- la réalisation des interventions de maintenance corrective et préventive ;
  - l'amélioration de la sûreté de fonctionnement ;
  - l'intégration de nouveaux systèmes ;
  - l'organisation des activités de maintenance ;
- le suivi des interventions et la mise à jour de la documentation.

On distingue deux types de techniciens :

- le technicien en poste fixe sur un site nécessitant, compte tenu de sa taille ou de sa complexité technique, la présence en permanence de personnels techniques. Suivant le besoin et la taille de l'installation, il peut être amené à travailler en équipe ;
- le technicien itinérant, travaillant en grande autonomie avec des moyens modernes mis à disposition par l'entreprise (véhicule, moyen de communication, etc.).



Horaire hebdomadaire*	
Culture générale et expression	2h
Anglais	3h
Mathématiques	3h
Physique -Chimie	4h
Enseignements Professionnels	20h
Accompagnement personnalisé	1h
*Moyenne sur les 2 années	

